

Il faut connecter le cordon fourni avec la maquette , à la prise jack du programmeur d'un côté et de l'autre ,se brancher sur la sortie de la carte son du PC ( sortie haut parleur ).

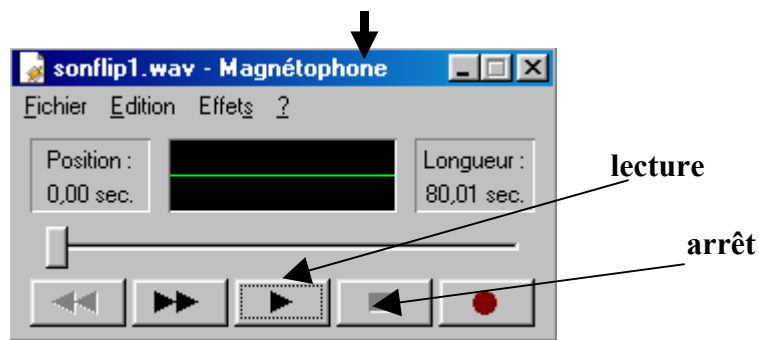
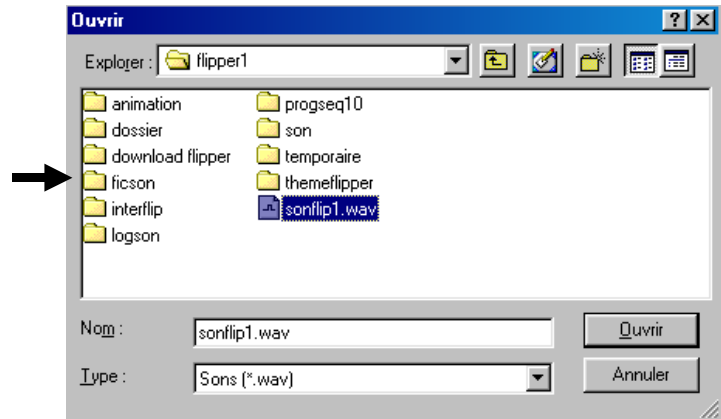
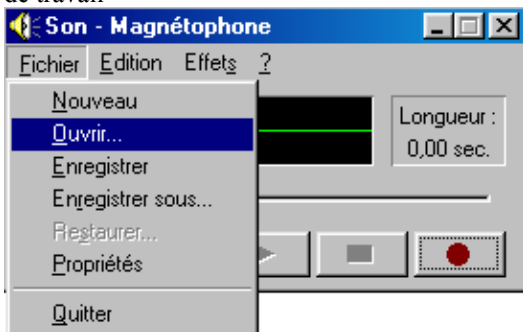
Pour effectuer l'enregistrement de l'ISD2564 , il faut préalablement accéder au magnétophone de windows soit : **Programmes → Accessoires → divertissement** et puis **magnétophone**





la fenêtre suivante apparaît :



Il faut maintenant accéder au fichier *wave* devant être enregistré dans le composant , en l'important de votre répertoire de travail



Procédure d'enregistrement de l'ISD2564 : ( le début de l'enregistrement avec les interrupteurs de S2 en position « ON » )

- Agir sur le bouton « **lecture** »  du magnétophone tout en maintenant le bouton « **start** » de la carte de programmation appuyé ( le temps d'enregistrement dans l'ISD2564 s'affiche sur le magnétophone ).
- Interrompre l'enregistrement en relâchant le bouton « Start » du programmeur ( si le temps désiré est atteint )
- Interrompre le défilement du magnétophone en agissant sur le bouton « **arrêt** »  .

**Remarque** : pour recommencer l'enregistrement , il faut suivre la procédure du dessus , après avoir appuyé sur le bouton stop ( réinitialisation ) du programmeur .